

CHR® KCL

Cling Polyimidfolie

CHR KCL „Cling“ Polyimid ist eine Polyimidfolie, die mit einem bis in sehr hohe Einsatztemperaturen und UV-beständigem Kleber mit geringer Haftung („Cling“) beschichtet ist.

Funktionen/Vorzüge

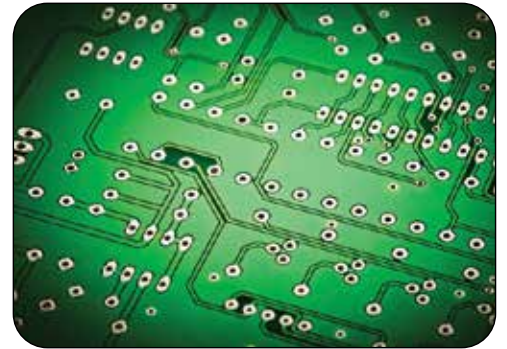
CHR KCL Polyimidfolie weist eine ausgezeichnete Hitze- und Chemikalienbeständigkeit auf. Die Schrumpfung beträgt in beiden Richtungen weniger als 1%. Sie haftet gut auf vielen glatten Oberflächen wie Glas, Silikon, Gummi und anderen Kunststoffen, Metallen und Beschichtungen. Sie ist repositionierbar und UV-beständig. Die Rückseite kann mit Anzeigen, Logos und Graphiken bedruckt werden.

Verfügbarkeit

Ab Werk ist **CHR** KCL Cling Polyimidfolie im Masterrollenformat 33 Meter × 965 mm auf Kunststoffhülsen erhältlich. Sie ist mit oder ohne Liner erhältlich.

Anwendungsbereiche

CHR KCL Cling Polyimidfolie wird in der Elektronik-, Luftfahrt-, Fahrzeug- und in anderen Branchen als Schutzband zum Abdecken und zum Schutz vor Beschädigung bei der Handhabung eingesetzt. Sie dient zudem als provisorisches Etikett auf Glas und Metall. Sie schützt bei sehr hohen Temperaturen und hinterlässt keine Rückstände bzw. ist auch nach längerer Zeit einfach zu entfernen.



Eigenschaften von CHR KCL Haft-Polyimid

Die hier aufgeführten Werte wurden mit gebräuchlichen Prüf- und Messverfahren ermittelt und sind als Richtwerte anzusehen. Ferner befreien sie nicht von einer eigenen Prüfung der Produkte im Hinblick auf ihre Eignung für die beabsichtigten Verfahren und Einsatzzwecke.

Produktnummer	KCL 050
UV-Beständigkeit	12 Monate
Trägermaterial	Polyimid
Dicke Träger (mm)	0,025
Dicke Klebstoff (mm)	0,025
Klebkraft auf Glas (N/cm)	0,5
Max. Betriebstemperatur (°C)	315
Farbe	Bernsteingelb

WICHTIG: Der Anwender ist dafür verantwortlich, die Eignung und Sicherheit der Saint-Gobain-Produkte für alle beabsichtigten Verwendungszwecke sicherzustellen und dass die verwendeten Materialien alle einschlägigen gesetzlichen Anforderungen erfüllen. Saint-Gobain übernimmt keine Haftung für Produktfehler, die auf Ihre Handlungen oder Unterlassungen zurückzuführen sind, einschließlich Ihrer Verwendung, Design, Herstellung oder Anwendung von Produkten, in denen die Materialien verarbeitet sind.

GARANTIE: Dieses Dokument darf nicht als Garantie oder Leistungsversprechen betrachtet werden. Die oben aufgeführten Produktbeschreibungen können je nach den gewünschten Spezifikationen und Testprotokollen variieren. In der Regel garantiert Saint-Gobain, dass die Produkte bei der Lieferung den gegenseitig vereinbarten Spezifikationen entsprechen, und erkennt Saint-Gobain Ansprüche aus Garantieverletzungen für einen Zeitraum von sechs (6) Monaten ab Lieferung der Produkte an. Wird festgestellt, dass ein Produkt nicht konform mit seiner Garantie ist, ist Saint-Gobains einzige Verpflichtung, nach eigenem Ermessen dieses zu ersetzen oder dessen Kaufpreis zu erstatten. Die einzige Verpflichtung im Rahmen einer anwendbaren Produktgarantie besteht darin, einen Teil, der sich als fehlerhaft erweist, zu ersetzen oder nach eigenem Ermessen den Kaufpreis dafür zu erstatten.

Saint-Gobain lehnt jegliche weitere ausdrücklichen oder impliziten Garantien ab, einschließlich für die Marktgängigkeit, die Eignung für einen bestimmten Zweck oder für eine bestimmte Verwendung.



TAPE SOLUTIONS

Nordamerika | Südamerika
Europa | Asien

Für weitere Informationen, besuchen Sie bitte
tapesolutions.saint-gobain.com