

CHR® KCL

Cling Polyimide

Le ruban **CHR** KCL Cling Polyimide est un film en polyimide enduit d'un adhésif résistant aux hautes températures et aux UV.

Caractéristiques/Avantages

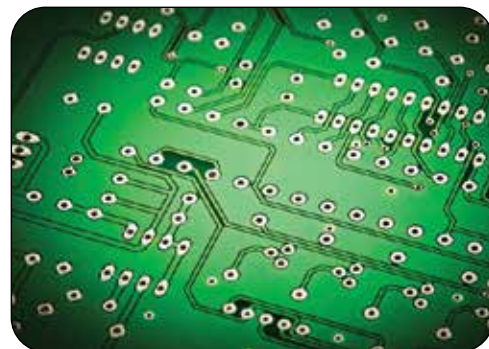
Le ruban **CHR** KCL Cling Polyimide possède une excellente résistance aux hautes températures et aux produits chimiques. Le rétrécissement dans les deux directions est inférieur à 1%. Il adhère bien à de nombreuses surfaces lisses telles que le verre, le silicone, le caoutchouc et autres revêtements plastiques et métalliques. Le ruban peut être repositionné sur une surface et est résistant aux UV. Le dos du ruban est imprimable et peut afficher des logos et des graphiques.

Disponibilité

Le ruban **CHR** KCL Cling Polyimide est disponible sous forme de rouleaux de 33 m de long × 965 mm de large sur un support en plastique. Les rubans sont disponibles avec ou sans protecteur.

Applications

Le ruban **CHR** KCL Cling Polyimide est utilisé dans les secteurs de l'électronique, de l'aérospatiale, automobile et dans d'autres secteurs comme ruban de masquage et de protection contre les détériorations résultant de manipulations. Il peut également être utilisé comme étiquette à appliquer temporairement sur du verre ou des surfaces métalliques. Le ruban demeure protecteur à très hautes températures et se retire facilement sans laisser de résidu.



Propriétés du ruban CHR KCL Cling Polyimide

Les tests de performances sont effectués à l'aide de procédures d'essai normalisées.

Les valeurs présentées sont des valeurs standard et ne devraient pas être utilisées comme éléments de spécifications.

Référence produit	KCL 050
Résistance aux UV	12 mois
Matériau support	Polyimide
Épaisseur du support (mm)	0,025
Épaisseur de l'adhésif (mm)	0,025
Adhésion sur verre (N/cm)	0,5
Température maximale (°C)	315
Couleur	Ambre

IMPORTANT : Il incombe à l'utilisateur de garantir l'adéquation et la sécurité des produits Saint-Gobain pour toutes les utilisations prévues et de s'assurer que les matériaux utilisés respectent toutes les exigences réglementaires applicables. Saint-Gobain décline toute responsabilité en cas de défaillance de produit résultant de vos actions ou omissions, y compris l'utilisation, la conception, la fabrication ou application des produits dans lesquels les matériaux sont intégrés.

GARANTIE : Ce document ne doit pas être considéré comme une garantie ou un engagement contractuel. Les descriptions des produits ci-dessus peuvent varier en fonction des spécifications demandées et des protocoles de test. Généralement, Saint-Gobain garantit que les produits respecteront les spécifications convenues au moment de la livraison et accepte les réclamations pour non-conformité pendant six (6) mois après la livraison des produits. Si un produit est jugé non conforme à sa garantie, la seule obligation de Saint-Gobain est, à son choix, soit de remplacer les produits non conformes, soit de rembourser leur prix d'achat.

Saint-Gobain exclut toute autre garantie, qu'elle soit expresse ou implicite, y compris toute garantie de qualité marchande ou d'adéquation à un usage particulier.

Formulaire N° 1114F | © Saint-Gobain Mars 2025 | Toutes les marques mentionnées sont des marques déposées de Saint-Gobain Tape Solutions ou de sociétés affiliées, faisant partie du groupe Saint-Gobain.



TAPE SOLUTIONS

Amérique du Nord | Amérique du Sud
Europe | Asie

Pour plus d'informations, visitez notre site web
tapesolutions.saint-gobain.com